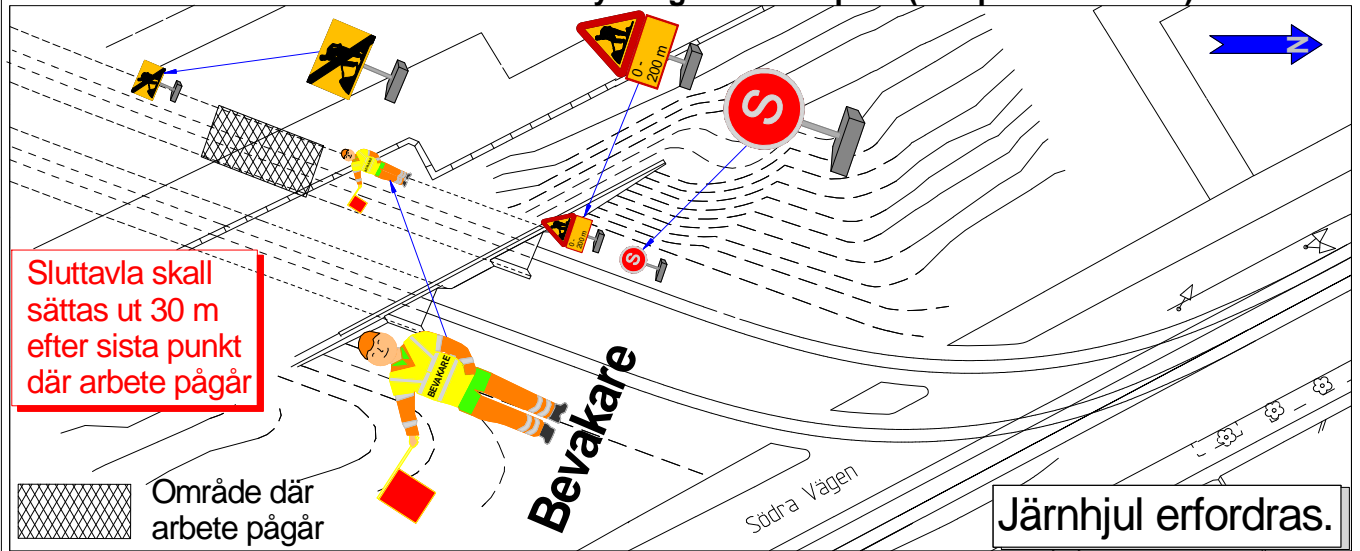




SÄRSKILD BANVALL Hindrande arbete Chalmerstunneln, norra tunnelröret

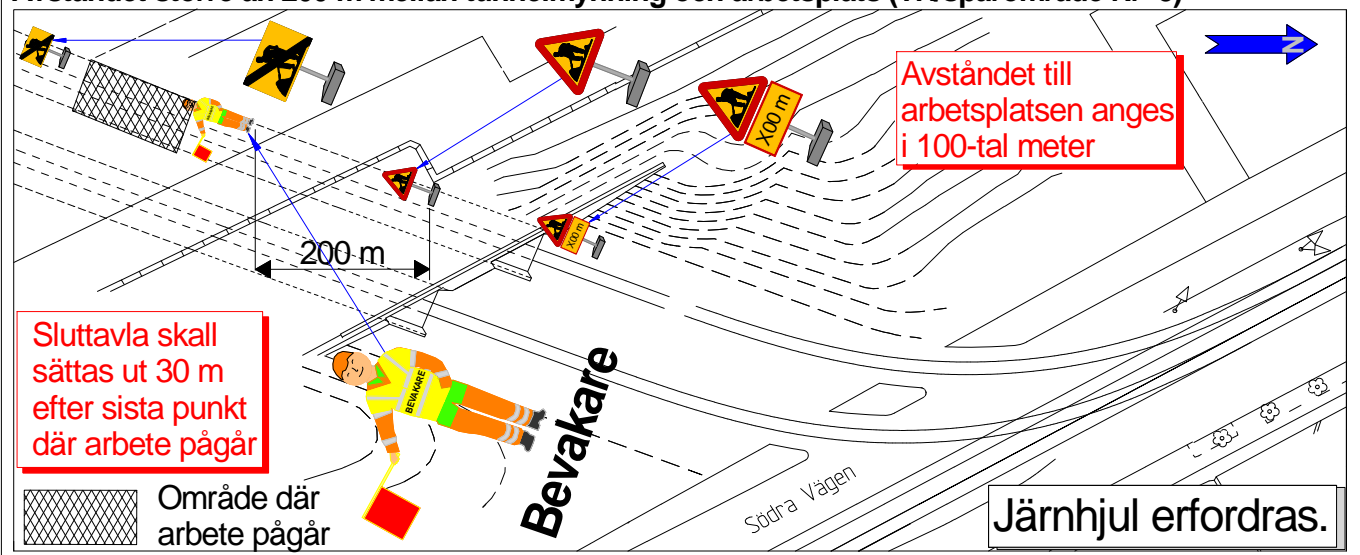
Skyltsättning vid Södra Vägen

Avståndet mindre än 200 m mellan tunnelmynning och arbetsplats (TK/spårområde Nr 7)



Signaler ställs i gulblink

Avståndet större än 200 m mellan tunnelmynning och arbetsplats (TK/spårområde Nr 8)



- När arbete ej pågår skall A20 och sluttavla vara täckta eller nertagna.
- Om båda spårriktningarna berörs av arbetet eller används som utrymningsplats skall skyddssignalering / skyddsåtgärder utföras i **båda** riktningarna.